

Fixná IP dome kamera Basler BIP2-D1920C-DN



- Full HD rozlíšenie 1920 x 1080 px až 30 fps
- Maximálne 3-megapixelové rozlíšenie (1920 x 1440) až 20 fps
- Výber medzi hliníkovým krytom odolným proti vplyvom prostredia v antivandal vyhotovení a medzi ľahkým krytom do vnútorných priestorov
- Všetky funkcie kamery je možné napájať cez štandardné PoE
- Prepínanie režimu deň/noc s mechanickým IR filtrom
- Duálne smerovanie s kompresnými formátmi MJPEG, MPEG4 alebo H.264 (High Profile)
- Zabudovaný slot na microSDHC kartu na lokálny záznam
- Funkcia audio
- Vyrobené v Nemecku

BASLER

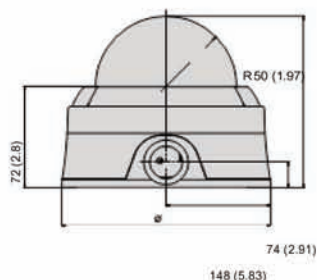


Špecifikácie:

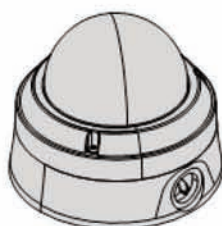
IP kamera Basler	BIP2-D1920c-dn (vnútorná)	BIP2-D1920c-dn (vonkajšia)	
Zobrazovací snímač	Progresívne skenovanie CMOS		
Efektívne pixely	1920 (H) x 1440 (V)		
Snímková frek. (max.)	MJPEG	H.264	MPEG-4
Vplnom rozlíšení	20 sn/s	20 sn/s	20 sn/s
Full HD (1920 x 1080)	30 sn/s	30 sn/s	30 sn/s
Veľkosť pixelu	2,2 μm x 2,2 μm		
Minimálne osvetlenie	Farebný režim: 0,88 luxov (F1.3/33 ms), Deň/Noc: 0,15 luxu (F1.3/33 ms)		
Objektív	Varifokálny 2,8 – 10 mm, F1.3, DC clona, horizontálny uhol pohľadu 25° – 88°, IR filter na prepínanie deň/noc		
Nastavenie uhlu	Pan: ± 360°, náklon: 120°, otáčanie: 180°		
Nastavenie obrazu	Automatický zisk, expozícia, kompenzácia protisvetla, vyváženie bielej, elektronická uzávera, otočenie obrazu o 180°, odstránenie blikania (anti-flicker), elektronické PTZ cez AOI (API), zobrazenie ID kamery		
Rozlíšenie	Od 160 x 120 do 1920 x 1440 (voľná zmena veľkosti snímky), 4:3, 16:9, viac oblastí záujmu (AOI)		
Kompresia videa	Motion JPEG: Niekoľko úrovní kompresie MPEG-4: SP (úroveň 3) H.264 (MPEG-4 AVC): Baseline a high profile (úrovne až do 5.0)		
Smerovanie videa	Duálne smerovanie pre formáty MJPEG, H.264 alebo MPEG4, VBR a CBR pre MJPEG a MPEG-4, VBR, CBR a CVBR pre H.264, multicast a unicast		
Audio	Obojsmerné poloduplexné smerovanie audia; mic-in/line-in, line-out; G.711		
Správa alarmov	Kruhový buffer na záznam obrazu pred a po alarme, slot na microSDHC kartu na lokálny záznam. Pri udalosti spustenej snímačom pohybu alebo z externého vstupu odosielanie obrazu cez FTP, e-mail alebo HTTP.		
Protokoly	TCP/IP, HTTP, UDP, FTP, ICMP, ARP, DHCP, NTP, RTP, RTSP, RTCP, SMTP, IGMP, ZEROCONF, QoS 3		
Procesor/pamäť	Multimediálny video procesor, FPGA, 256 MB RAM, 32 MB Flash		
Napájanie	PoE triedy 0 podľa IEEE 802.3 af Spotreba energie obv. 5,5 W pri 12 VDC	PoE triedy 0 podľa IEEE 802.3 af alebo 12 až 24 VDC Spotreba energie obv. 5,5 W pri 12 VDC (bez vyhrievania)	
Konektory	RJ-45 pre 10/100 BASE-T Ethernet Svorka push-in pre digitálne I/O a RS-485/422	RJ-45 pre 10/100 BASE-T Ethernet Svorka typu pre DC napájanie, digitálne I/O a RS-485/422	
Prevádzkové podmienky	-10 °C až 45 °C (14 °F až 113 °F) < 90 % relatívna vlhkosť (nekondenzujúca)	-35 °C až 50 °C (-31 °F až 122 °F) < 90 % relatívna vlhkosť (nekondenzujúca)	
Normy	DIN EN 50130-4, trieda A podľa FCC, CE, RoHS		
Kryt	148 mm x 122 mm (5,83" x 4,8") plastová spodná časť s polykarbonátovou kopulou	148 mm x 122 mm (5,83" x 4,8") hliníkový spodná časť s polykarbonátovou kopulou, IP66, IK10	
Hmotnosť	~ 0,6 kg	~ 1,0 kg	

Špecifikácie môžu byť zmenené bez predchádzajúceho upozornenia.

Rozmery v mm (palcoch)



122 (4.8)



Basler AG
Nemecko, centrála
Tel.: +49 4102 463 500
Fax: +49 4102 463 599
bc.sales.europe@baslerweb.com

Kryt na vonkajšie použitie.
Kryt na vnútorné použitie sa mierne líši.